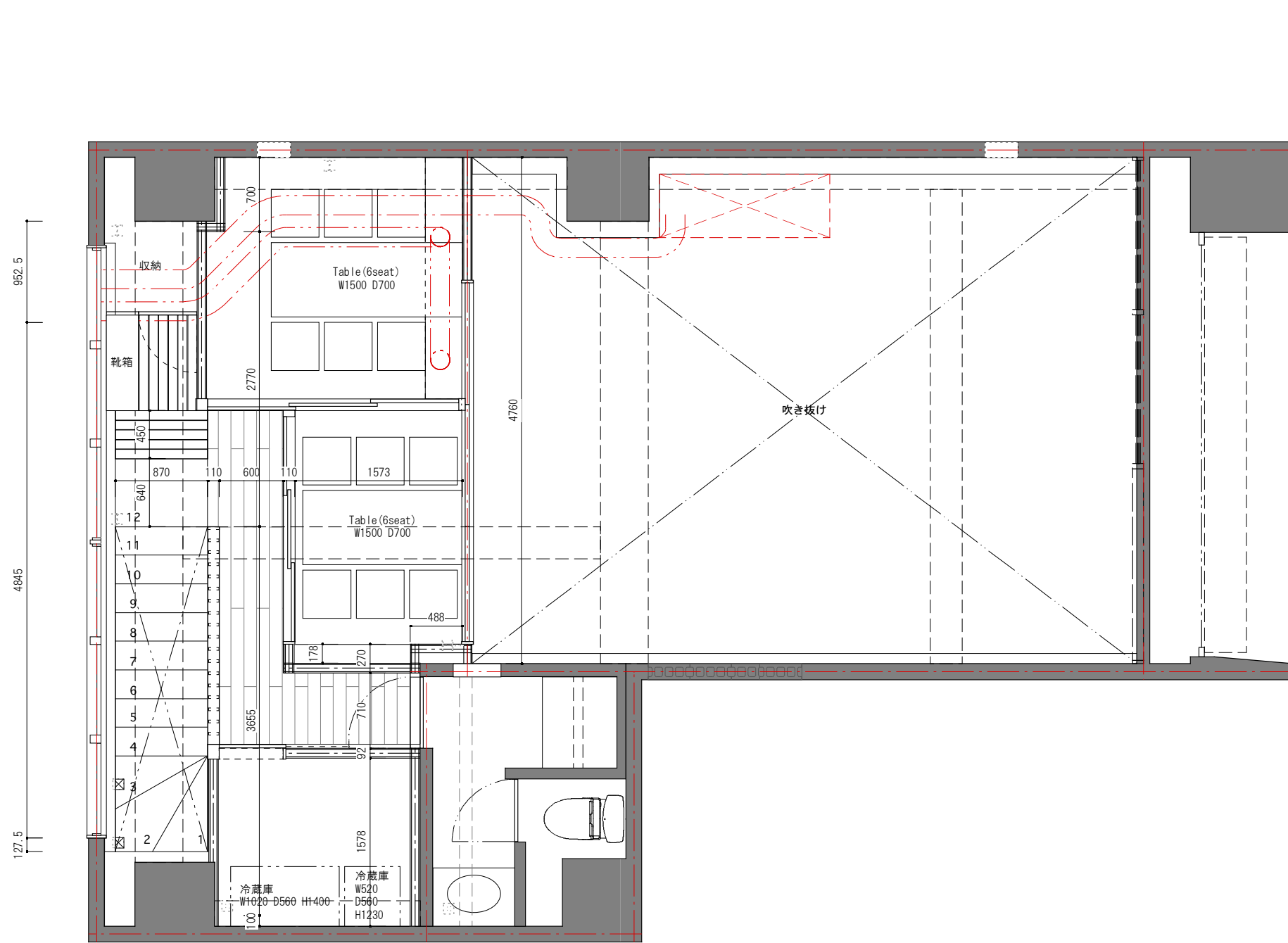


住所	〒106-0047 東京都港区南麻布2-7-25 ストック麻布1F		
業種	居酒屋		
面積	1F全体 59㎡ / 内 厨房22.68㎡, 客席36.32㎡		
収容人数	28人 / 内店員 3名		
	鳴屋	1:50	01
	1階 平面図	-	2018.4.15



住所	〒106-0047 東京都港区南麻布2-7-25 ストック麻布1F		
業種	居酒屋		
面積	2F全体 29.5㎡		
収容人数	28人 / 内店員 3名		
	鳴屋	1:50	02
	2階 平面図	-	2018.4.15